

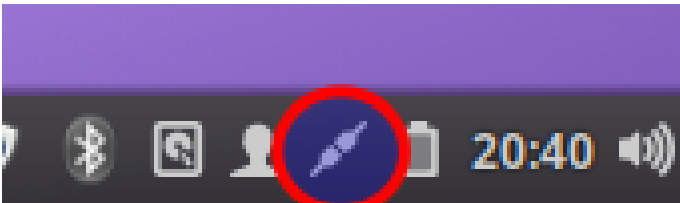
하모니카ME-3.3 네트워크

- 유선 연결
- 무선 연결(Wi-Fi)
- 핫스팟

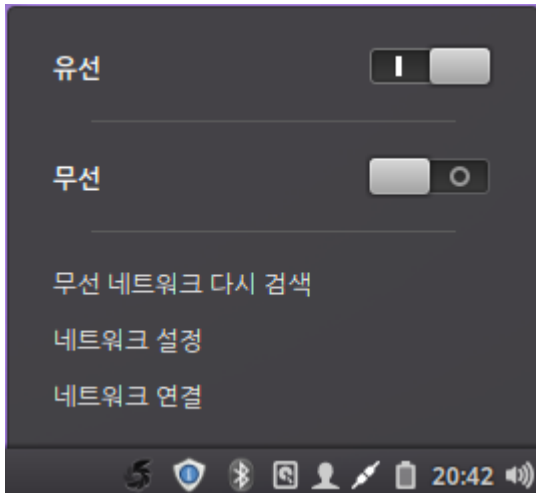
인터넷 연결은 '네트워크 매니저'에서 처리합니다. 상태를 보고 연결하고 옵션을 설정해 보세요.

유선 연결

하모니카에서는 일반적으로 부팅시 큰 문제 없이 유선 인터넷 연결을 선택합니다.



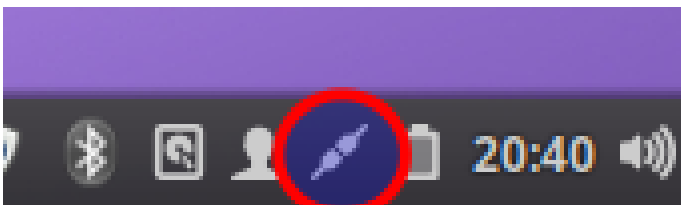
우측 하단의 '네트워크 매니저' 아이콘을 클릭합니다.



유선 사용 여부를 설정할 수 있습니다.

무선 연결(Wi-Fi)

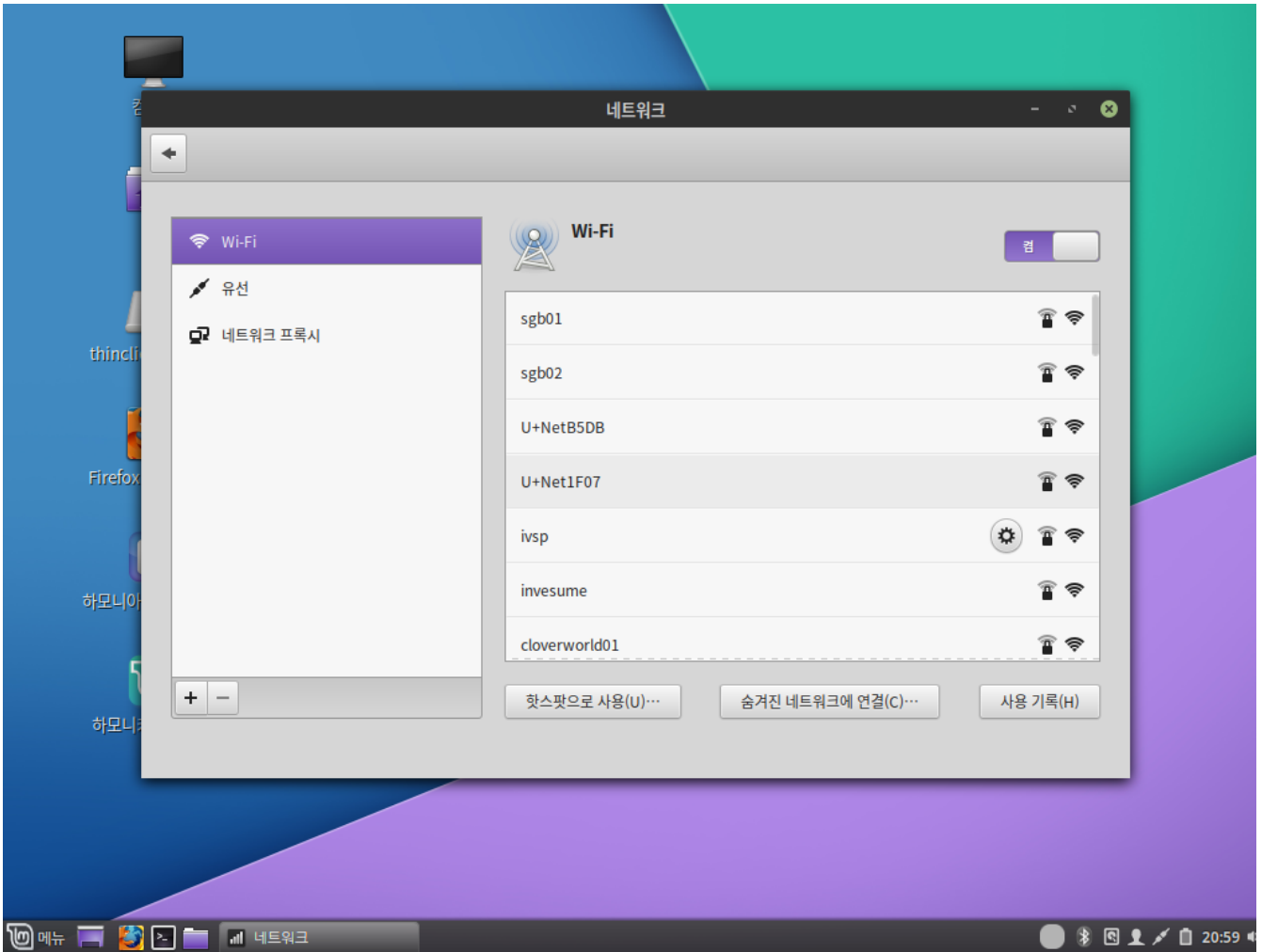
하모니카는 Wi-Fi를 자동 감지하도록 사전 구성되어 있으며 대부분의 경우 자동으로 설정합니다.



우측 하단의 '네트워크 매니저' 아이콘을 클릭합니다.



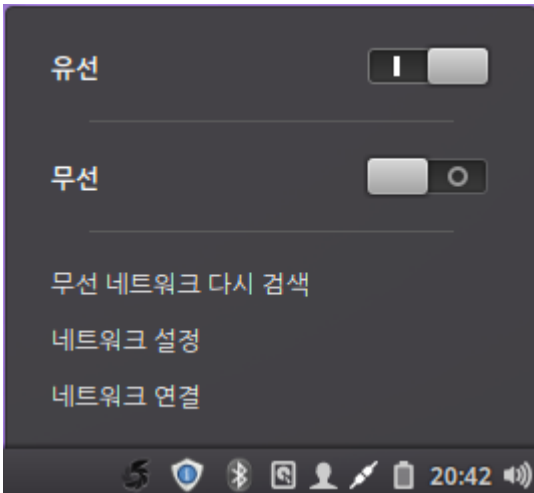
무선을 사용하도록 설정한 뒤 연결할 네트워크를 선택하여 접속합니다.



혹은 '네트워크 설정' 메뉴를 선택하여 설정할 수도 있습니다.

핫스팟

하모니카에서 Wi-Fi 핫스팟을 생성하여 유선 인터넷 연결을 무선으로 공유 할 수 있습니다. 이렇게하면 컴퓨터가 무선 라우터처럼 작동하여 다른 장치가 Wi-Fi를 통해 인터넷에 연결할 수 있습니다. 핫스팟을 생성하려면 하나의 컴퓨터에 유선 인터넷과 사용하지 않는 Wi-Fi가 필요합니다.



우측 하단의 '네트워크 매니저' 아이콘을 클릭한 뒤 '네트워크 설정' 메뉴를 클릭 실행합니다.



'Wi-Fi' 탭을 선택한 뒤 하단의 '핫스팟으로 사용'을 선택합니다.